

Aviso de Ciclón Tropical en el Océano Pacífico

No. Aviso: 11

Ciudad de México a 14 de Septiembre del 2017.

Emisión: 16:15h

Servicio Meteorológico Nacional, fuente oficial del Gobierno de México, emite el siguiente aviso:

Síntesis: EL OJO DEL HURACÁN "MAX" DE CATEGORÍA 1, IMPACTANDO LÍNEA DE COSTA SOBRE GUERRERO

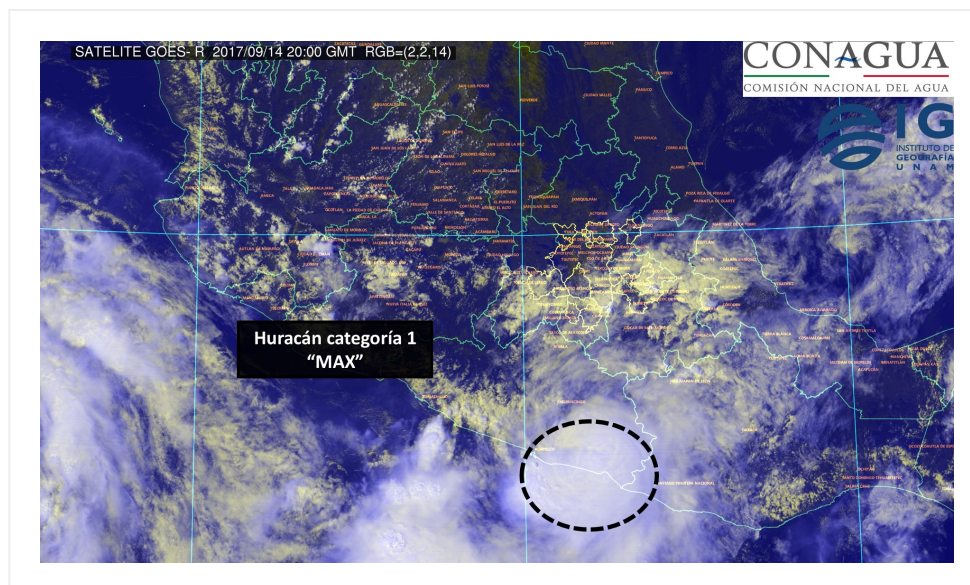


Imagen de satélite

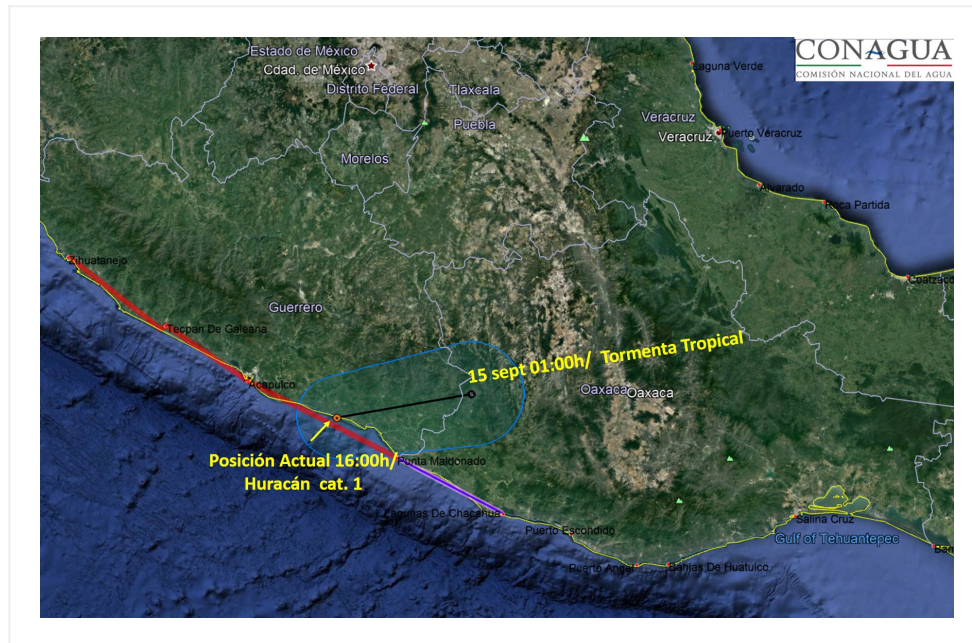
Situación Actual:

Con base en el radar de Acapulco el ojo del Huracán "Max" de categoría 1, se encuentra impactando sobre línea de costa en las cercanías de la población de Pico del Monte, al sur de la laguna de Chautengo, Gro.

Su amplia circulación ocasiona lluvias intensas a torrenciales, vientos fuertes y oleaje elevado en Guerrero, Oaxaca y Michoacán.

Condiciones Actuales				
Hora local (hora gmt)	16:00 (21:00 GMT)			
Ubicación del centro del ciclón	Latitud Norte:16.6°		Longitud Oeste: 99.1°	
Distancia al lugar más cercano	A 15 km al oeste de Copala, Gro., y a 90 km al este-sureste de Acapulco, Gro.			
Zona de vigilancia [Se establece en coordinación con el CMRE-MIAMI]	Se mantiene la zona de vigilancia desde Zihuatanejo, Gro., hasta Laguna de Chacahua, Oax.			
Desplazamiento actual:	Hacia el este (80°) a 13 km/h			
Vientos máximos [km/h]:	Sostenidos: 130 km/h		Rachas: 155 km/h	
Presión mínima central [hpa]:	988 hPa			
Pronóstico de lluvia	Tormentas intensas con puntuales torrenciales (150 a 250 mm): Guerrero. Tormentas muy fuertes con puntuales intensas (75 a 150 mm): Oaxaca. Tormentas fuertes con puntuales muy fuertes (50 a 75 mm): Michoacán.			
Comentarios adicionales	Rachas superiores a 120 km/h y oleaje de 3 a 5 metros de altura: Costa de Guerrero. Rachas superiores a 100 km/h y oleaje de 2 a 4 metros de altura: Costa occidente de Oaxaca. Rachas superiores a 60 km/h y oleaje de 1 a 3 metros de altura: costas de Michoacán.			
Recomendaciones	Extremar precauciones a la población en general en las zonas de los estados mencionados por lluvias, viento y oleaje (incluyendo la navegación marítima) y atender las recomendaciones emitidas por las autoridades del Sistema Nacional de Protección Civil, en cada entidad.			
Extensión en cuadrantes de radios de vientos y oleaje				
Radio de vientos de 120 km/h	20 km NE	20 km SE	20 km SO	20 km NO
Radio de vientos de 95 km/h	35 km NE	35 km SE	35 km SO	35 km NO
Radio de vientos de 63 km/h	75 km NE	75 km SE	75 km SO	55 km NO
Oleaje 4 m	0 km NE	85 km SE	85 km SO	0 km NO

PRONÓSTICO VALIDO AL DÍA/HORA LOCAL TIEMPO CENTRO	LATITUD NORTE	LONG. OESTE	VIENTOS [Km/h]	CATEGORÍA	UBICACIÓN (en km)
15/01h	16.9	98.0	85/100	Tormenta Tropical	En tierra a 85 km al noreste de Punta Maldonado, Gro.



Mapa de trayectoria pronóstico del Huracán "Max" categoría 1

Aviso No.	Fecha / Hora local CDT	Lat. Norte	Long. Oeste	Distancia más cercana (km)	Viento mix. / rachas	Categoría	Avance
01	13 sep / 10:00	16.2	101.7	A 165 km al sur de Zihuatanejo, Gro., y a 205 km al oeste-suroeste de Acapulco, Gro.	55/75	Depresión Tropical	Hacia el noreste (25°) a 7 km/h
02	13 sep / 13:00	16.2	101.7	A 165 km al sur de Zihuatanejo, Gro., y a 195 km al oeste-suroeste de Acapulco, Gro.,	55/75	Depresión Tropical	Hacia el noreste (25°) a 7 km/h
03	13 sep / 16:00	16.1	101.4	A 170 km al sur de Zihuatanejo, Gro., y a 185 km al oeste-suroeste de Acapulco, Gro.	65/85	Tormenta Tropical	Hacia el este-noreste (70°) a 6 km/h

04	13 sep / 19:00	16.2	101.3	A 160 km al sur de Zihuatanejo, Gro., y a 170 km al oeste-suroeste de Acapulco, Gro.,	75/95	Tormenta Tropical	Hacia el este-noreste (70°) a 6 km/h
05	13 sep / 22:00	16.3	101.1	A 155 km al sur-sureste de Zihuatanejo, Gro., y a 145 km al oeste-suroeste de Acapulco, Gro.,	95/110	Tormenta Tropical	Hacia el este-noreste (65°) a 6 km/h
06	14 sep / 01:00	16.5	100.9	A 80 km al sur-suroeste de Tecpan de Galeana, Gro., y a 125 km al oeste-suroeste de Acapulco, Gro.	100/115	Tormenta Tropical	Este-noreste (65°) a 6 km/h
07	14 sep / 4:00	16.6	100.5	70 km al oeste-suroeste de Acapulco, Gro.	100/120	Tormenta Tropical	Este-noreste (70°) a 11 km/h
08	14 sep / 7:00	16.3	100.4	85 km al suroeste de Acapulco, Gro.	120/150	Huracán categoría I	Este (80°) a 9 km/h
09	14 sep / 10:00	16.3	99.9	A 65 km al sur de Acapulco, Gro., y a 245 km al oeste de Lagunas de Chacahua, Oax.	130/155	Huracán categoría I	Hacia el este (90°) a 11 km/h
10	14 sep / 13:00	16.5	99.4	A 20 km de la línea de costa del municipio de San Marcos, Gro., y a 70 km al sureste de Acapulco, Gro.	140/165	Huracán categoría I	Hacia el este (80°) a 13 km/h
11	14 sep / 16:00	16.6	99.1	A 15 km al oeste de Copala, Gro., y a 90 km al este-sureste de Acapulco, Gro.	130/155	Huracán categoría I	Hacia el este (80°) a 13 km/h

EL SIGUIENTE AVISO SE EMITIRÁ A LAS 19:15 HORAS TIEMPO DEL CENTRO O ANTES SI OCURREN CAMBIOS SIGNIFICATIVOS

Pronosticador: ANGÉLICA BACA

Revisó: OSCAR MONTOYA